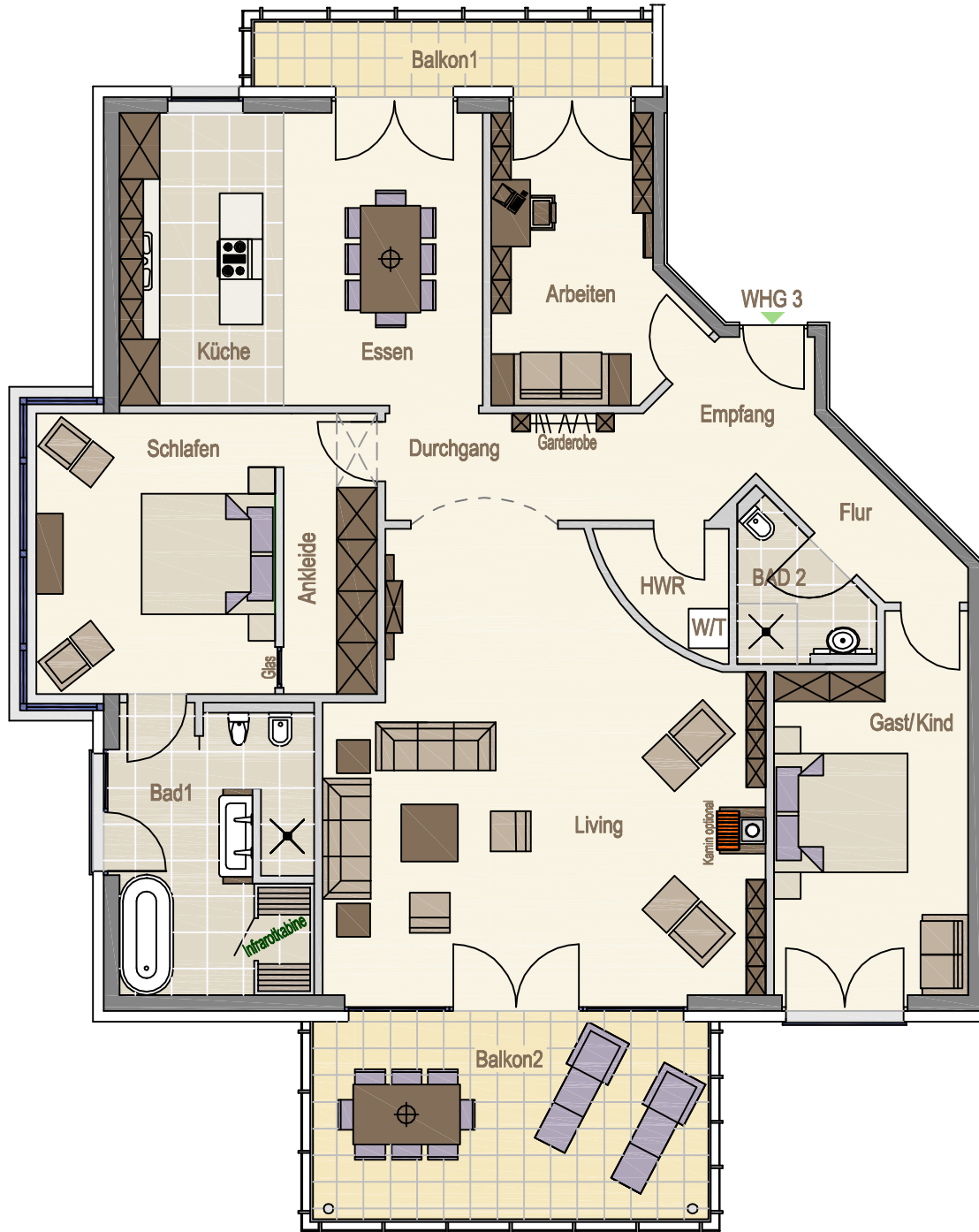


PREMIUM

living

DORNBERGER STRAÙE



Wohnung-Nr. 3

OBERGESCHOSS

Wohnung III

Raum	Nutzfläche (qm)	Raum	Nutzfläche (qm)	Raum	Nutzfläche (qm)
Living	39,35	Schlafen	15,21	Flur	4,07
Essen	13,10	Ankleide	6,72	D/ WC	3,92
Küche	10,73	Bad 1	12,42	HWR	2,86
Arbeiten	11,43	Empfang	6,24	Balkon 1 (6,00m ² * 0,50)	3,00
Gast/ Kind	15,21	Durchgang	5,07	Balkon 2 (18,00m ² * 0,50)	9,00
Gesamt n. DIN ca. (siehe Wohnflächenberechnung)					158,33